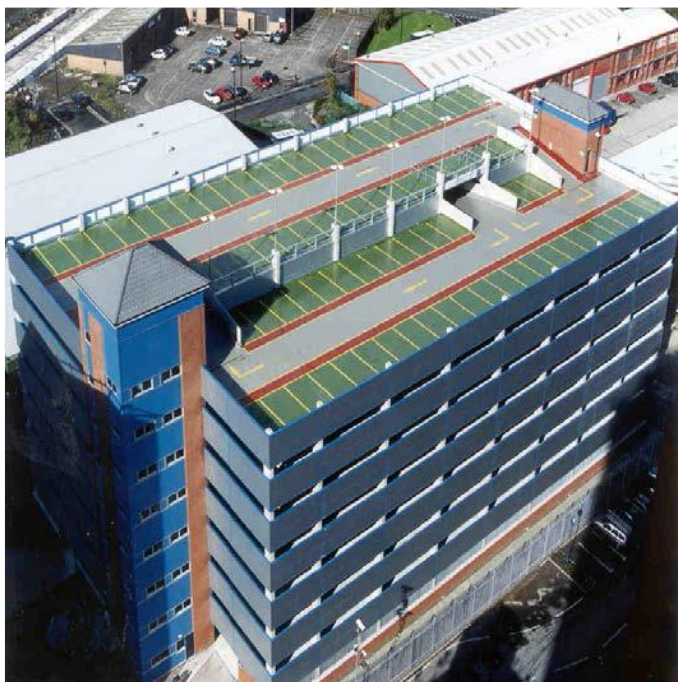


Deckshield ED atklātiem stāvlaukums



Standarta krāsu katalogs



Pelēks 280



Zaļš



Tumši pelēks 281



Ķieģeļu sarkans



Zils



Violets

Dzīvē krāsa var atšķirties no attēlā redzamajām. Patiesās krāsas jautāriet izplatītājam.

Pēc speciāla pasūtījuma iespējams izgatavot praktiski jeb kuru krāsas toni.

Apraksts

Deckshield ED šķīdinātājus nesaturošs elastīgs klājums atklātiem stāvlaukumiem un daudzstāvu stāvvietām. Klājums ir ūdens necaurlaidīgs, nodilumizturīgs, tā pieejamās krāsas padara stāvlaukumu vizuāli pievilcīgāku.

Pielietojums

Klājums uzlabo stāvlaukuma vizuālo izskatu, samazina troksni un daudzstāvu stāvvietām nodrošina hidroizolāciju. Stāvvietas klājums Deckshield ED ir piemērots gan jaunām stāvlaukumiem gan esošu stāvlaukumu rekonstrukcijā.

Priekšrocības

- Uzlabo stāvlaukuma vizuālo izskatu
- Samazina troksni – riepu cīkstoņu
- Nesatur šķīdinātājus
- Nodilumizturīgs
- Iespējams uzklāt uz asfaltbetona pamatnēm
- Ugunsdrošs
- Izturīgs pret plaisāšanu – iestrādāta elastīga membrāna
- Laba adhēzija ar pamatni
- Ātra klājuma izveide

Referenču saraksts

t/c Rīga Plaza autostāvvietas remonts, Rīgas Brīvosta, Viesnīca Rīga, viesnīca Latvija iebrauktuve, Ape motors

Sistēmas specifikācija

Produkts: Deckshield ED

Nobeigums: Spīdīgs

Biezums: 2-3mm

Krāsa: _____

Pamatnes sagatavošana un klājuma izveide atbilstoši ražotāja nosacījumiem.

Pārstāvis Latvijā: **SIA "Ritols"**

Tālrunis : +371 67556663

Prasības pamatnei

Pamatnē esošā betona klasei ir jābūt vismaz 25 N/mm², tai ir jābūt attīrītai no eļļām, netīrumiem, putekļiem. Pamatnes relatīvais mitrums nedrīkst pārsniegt 95% (BS8204), kā arī ir jābūt nodrošinātai grunts mitruma hidroizolācijai.

Tipiskie Deckshield ED sistēmas veidi

Deckshield ED – vidējām slodzēm (stāvlaukumiem ar nelielu/vidēju slodzi)
Deckshield ED HD – lielām slodzēm (uzbrauktuvēm, rampām, pagriezieniem)

Ieklāšana

Klājuma izveides darbus veic ražotāja sertificēts darbuuzņēmējs atbilstoši ražotāja izstrādātiem nosacījumiem. Lai uzzinātu vai jūsu valstī ir sertificēti speciālisti, lūdzu, sazinieties ar Flowcrete.

Svarīga piezīme

Neviena epoksīda sveķu pārklājuma sistēma nav pilnīga alifātiska (saules ietekmē nemaina krāsu), tāpēc ir jāreķinās, ka atkarībā no saules iedarbības intensitātes klājums dzeltēs. Šāds apsvēruma būtu jāievēro izvēloties gaišus krāsu toņus. Saules iedarbība nekādi neietekmē klājuma mehāniskās īpašības un ķīmisko noturību.

Agresīvi krāsojošas vielas (matu krāsas, medicīniskie dezinfekcijas līdzekļi u.c.) var atstāt neiztīrāmus traipus uz klājuma. Lai saņemtu papildus informāciju lūdzu sazinieties ar Flowcrete pārstāvi savā valstī.

Specializējušies grīdas klājumu izveidošanai

Flowcrete grupa ir pasaules līderi grīdas klājumu izveidei ražošanas telpām un komercplatībām. Klājumu sistēmas sevī ietver apsildes elementus, betona klonus, ūdens tvaiku drošas membrānas, dekoratīvu izskatu, bezšuvju terraco klonus, klājumus autostāvvietām, ūdensdrošus pārklājumus, klājumus ar augstu ķīmisko noturību... u.tml. Uzņēmuma mērķis ir apmierināt visas uzstādītās prasības grīdas klājumiem.

Tehniskā informācija

Tabulā dotās vērtības ir iegūtas laboratorijas apstākļos pie gaisa temperatūras 20°C relatīvā mitruma RH 50%.

Uguns reakcijas klase B_{FL} - S₁ EN 13501-1

Pretslīdes īpašības Klase III: >55 vienības EN 13036-4

Klājuma slīdamība var būtiski mainīties atkarībā no ieklātās sistēmas veida, ekspluatācijas apstākļiem un slodzes.

Temperatūras noturība Iztur līdz 70°C

Ķīmiskā noturība Noturīgs pret degvielu,

dīzeldegvielu, antifrīzu, hidrauliskajiem šķidrums,

akumulatora skābēm BS EN ISO 2812-1

Nodilumizturība Nodiluma apjoms <1cm³ EN 13892-5

Noturība pret hlorīda joniem pēc 28 dienām nav novērota

hlorīda jonu iekļūšana klājumā DOT BD47/94:

Pielikums B, Metode B4,2(d)

Triecienizturība 10 Nm EN ISO 6272-1

Kapilārā absorbcija 0.001 kg/m² x h^{0.5} EN 1062-3

Ūdens caurlaidība

Plaisu pārklāšanas spēja Klase A5 (-20°C) EN 1062-7

Metode A, Tabula 6

Plaisu pārklāšanas spēja Klase 4.2(-20°C) EN 1062-7

Metode B, Tabula 7

Adhēzija ar atraušanas metodi ≥1.5N/mm² EN1542

Cietēšanas ātrums

	10°C	20°C	30°C
Neliela slodze	48 h	16 h	12 h
Pilna slodze	72 h	48 h	40 h
Galējā ķīmiskā noturība	12 dienas	7 dienas	7 dienas

Klājuma kopšana

Ikdienu uzkopšanai izmantot putekļu sūcēju, tīrāmās mašīnas ar rotējošām birstēm. Izmantot viegli sārmainus tīrīšanas līdzekļus.

Vides ietekmes apsvērumi

Gatava sistēma ir atzīta par videi un veselībai nekaitīgu. Ilgais kalpošanas laiks un bezšuvju virsma samazina nepieciešamību pēc remontiem un atvieglo klājuma tīrīšanu un kopšanu. Ietekme uz vidi un veselību tiek kontrolēta produktu ražošanas procesā un klājuma izveides laikā.

Svarīga piezīme

Flowcrete zīmols garantē, ka produkcija ir kvalitatīva un bez brāķiem, materiāli tiek ražoti un pārdoti atbilstoši standartiem. Standartu kopijas pieejamas pēc pieprasījuma.